



GÎTE LA GALOTIÈRE - CROUTTES - NORMANDIE



GÎTE LA GALOTIÈRE "AU BOUT DU CHEMIN"

Location de vacances pour 8 personnes à Crouttes -
Normandie

<https://giteslagalotiere.fr>

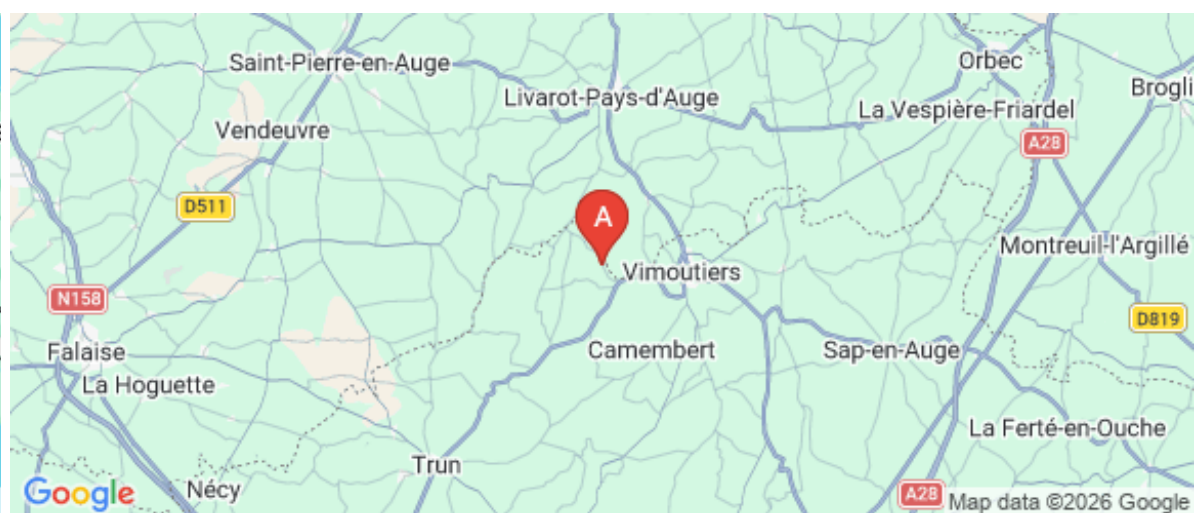
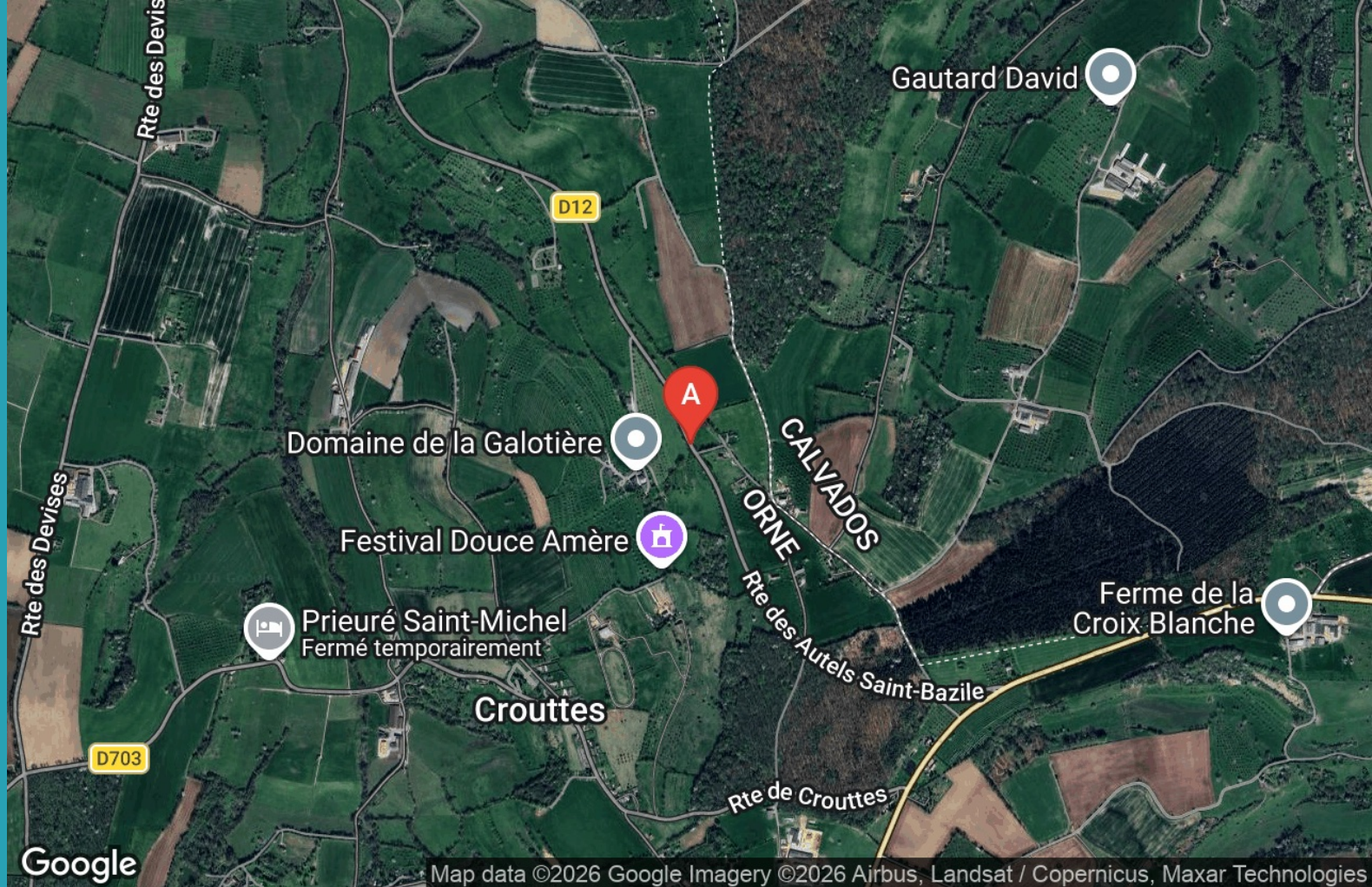
lagalotiere.fr



Nathalie et Jean-Luc OLIVIER

☎ 02 33 39 05 98
☎ 06 37 67 03 26

A Gîte La Galotière "Au Bout du chemin" (pour 8 pers) : 61120 CROUTES





Gîte La Galotière "Au Bout du chemin" (pour 8 pers)



Maison



8

personnes



4

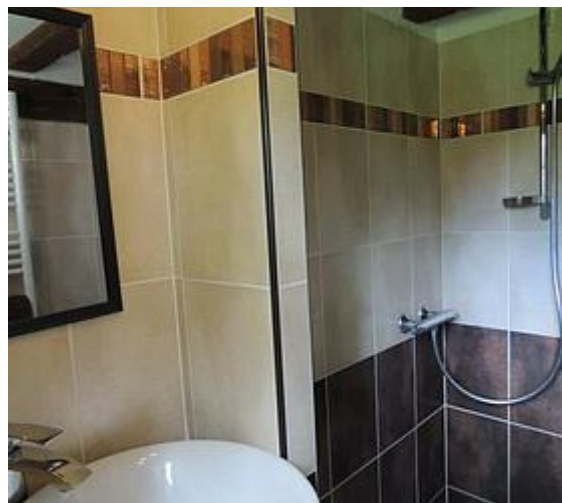
chambres



120

m²

Nichée au creux d'un vallon du Pays d'Auge, à proximité d'une ferme cidricole et élevage de bovins, cette maison confortable du XVIIIème restaurée dans le style du pays a gardé intérieurement sa typicité et son charme pour le plus grand plaisir de ses hôtes. Maison à colombages indépendante et entièrement restaurée en 2014. Rez de jardin : 1 chambre (1 lit 1 personne), salle d'eau, wc. Rez de chaussée : séjour avec coin salon (poêle), cuisine, wc. Demi étage : salon (canapé-lit 2 personnes), 1 chambre (1 lit 2 personnes). Etage mansardé : 1 chambre (1 lit 2 personnes), 1 chambre (3 lits 1 personne), salle de bains, wc. Chauffage électrique. Terrain clos 500 m² avec terrasse. Sur place : poneys, chèvres, produits du terroir, distillerie. 15 euros offerts par we pour l'électricité et 50 euros pour 1 semaine.



Pièces et équipements

<i>Chambres</i>	Chambre(s): 4 Lit(s): 0	dont lit(s) 1 pers.: 0 dont lit(s) 2 pers.: 0
<i>Salle de bains / Salle d'eau</i>	Salle de bains avec baignoire Sèche cheveux	Salle de bains avec douche Sèche serviettes
	Salle(s) de bains (avec baignoire): 2	
<i>WC</i>	WC: 3 WC indépendants	
<i>Cuisine</i>	Congélateur	Lave vaisselle
<i>Autres pièces</i>		
<i>Media</i>	Télévision	Wifi
<i>Autres équipements</i>	Lave linge privatif	
<i>Chauffage / AC</i>	Cheminée	
<i>Exterieur</i>	Salon de jardin	Terrain clos
<i>Divers</i>		

Infos sur l'établissement



Communs

Sur une exploitation agricole



Activités



Réseaux

Accès Internet



Stationnement

Garage Privé



Services

Location de draps et/ou de linge

Nettoyage / ménage



Extérieurs

A savoir : conditions de la location

Arrivée libre

Départ libre

*Langue(s)
parlée(s)* Anglais

*Annulation/
Prépaiement/
Dépot de
garantie*

*Moyens de
paiement* Chèques bancaires et postaux Espèces
Virement bancaire

Ménage

*Draps et Linge
de maison*

*Enfants et lits
d'appoints* Lit bébé

*Animaux
domestiques* Les animaux sont admis.

Tarifs (au 08/03/26)

Gîte La Galotière "Au Bout du chemin" (pour 8 pers)

Tarifs en €:	Tarif 1 nuit en semaine (L, M, M, J, D)	Tarif 1 nuit en weekend (V ou S)	Tarif 2 nuits weekend (V+S)	Tarif 7 nuits semaine
du 07/02/2026 au 06/03/2026			400€	700€
du 07/03/2026 au 03/07/2026			400€	700€
du 04/07/2026 au 28/08/2026			500€	800€
du 28/08/2026 au 19/12/2026			400€	700€
du 19/12/2026 au 02/01/2027			500€	800€

Mes recommandations

À voir, à faire

Découvrir la destination

OFFICE DE TOURISME VALLÉES D'AUGE ET DU MERLERAULT
WWW.TERREDERICHESSES.FR

TERRE
DES RICHESSES
VALLÉES D'AUGE ET DU MERLERAULT



La ferme Nat'Lait GAEC Choisnard

☎ 06 84 96 11 23 ☎ 06 16 33 02 56
Launay

2.4 km
📍 CROUTTES



1

Au cœur du Pays d'Auge, la ferme Nat'Lait du GAEC Choisnard vous ouvre ses portes pour la visite de son roto de traite (carrousel), ainsi que de son élevage de petits veaux et de ses deux chiens de troupeau. Visites guidées sur réservation. Aire de stationnement pour camping-car ouvert tous les jours.



Les prairies de Campigny

☎ 02 33 81 61 53
🌐 <https://www.orne.fr/espaces-naturels-se>

9.2 km
📍 CANAPVILLE



1

Des prairies tourbeuses de la vallée de la Touques au sommet du coteau, le sentier vous mènera à la découverte de deux milieux naturels remarquables du pays d'Auge. Sur les berges de la Touques, les prairies de Campigny déploient leur végétation luxuriante. Dans cette zone humide de fond de vallée, poussent des espèces plus familières des prairies montagnardes que des vallées augeronnes. En été, sa végétation haute et foisonnante abrite une multitude de papillons peu communs. Le chemin se poursuit ensuite sur les pentes bien exposées du Coteau de la cour cucu vous pourrez observer la rare gentiane d'Allemagne ou le bois gentil. Sentier ouvert d'avril à octobre



